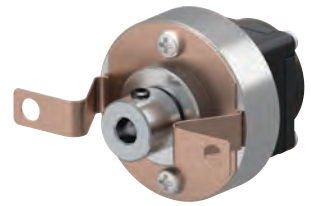


Inkrementaler Drehgeber

- Außendurchmesser 30 mm
- Hohe Auflösung (1000 P/R oder 2000 P/R)
- Spannungsausgang, Line Driver Ausgang



Version mit
Rundwelle



Version mit
Hohlwelle

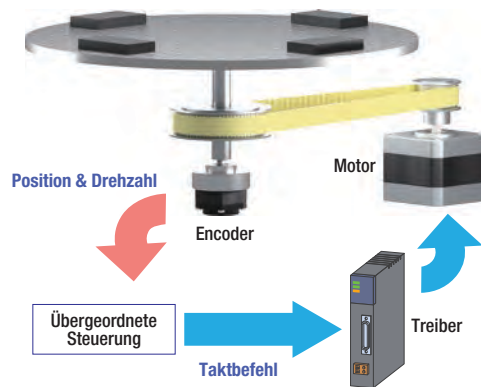
Kleiner, schlanker und leichter hochauflösender inkrementaler Drehgeber

Da sie klein, schlank und leicht sind, mit einem Außendurchmesser von 30 mm, einer Tiefe von 22 mm und einem Gewicht von 33 g (Version mit Rundwelle) / 38 g (Version mit Hohlwelle), können sie auch bei beengten Platzverhältnissen installiert werden.

Es handelt sich um eine inkrementale Version mit hoher Auflösung (1000 P/R oder 2000 P/R).

Aktuelle Position, Drehzahl und Drehrichtung können erkannt werden

Durch die Installation eines Encoders kann ein System zur vorbeugenden Wartung geschaffen werden.

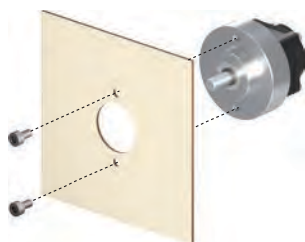


● Anwendungsbeispiel

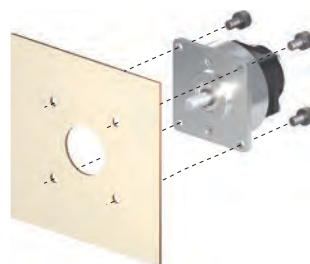
In einem Riemenscheiben-Mechanismus ist es möglich, die Differenz der Umdrehung zwischen Motor und Mechanismus zu erkennen, die auf den Bruch des Riemens oder die Lockerung einer Riemenscheibe zurückzuführen sein kann.

Kann passend zum Mechanismus installiert werden

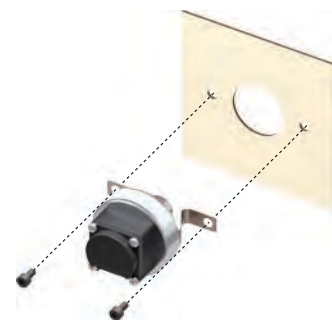
Version mit Rundwelle



Version mit Rundwelle und Montageplatte
(Separat erhältlich)

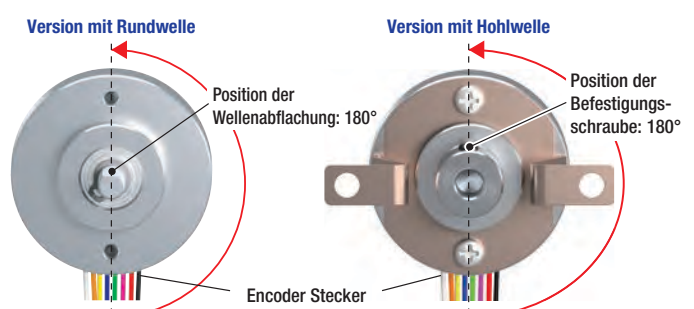


Version mit Hohlwelle



Einfache Ausrichtung der Referenzposition zum Z-Signal

Das Z-Signal wird ausgegeben, wenn die Abflachung der Welle (Version mit Rundwelle) oder die Schraube (Version mit Hohlwelle) um 180° zum Stecker des Encoders gedreht ist. Verwenden Sie dies als Referenz bei der Ausrichtung der mechanischen Grundstellung zum Z-Signal.



Produktname

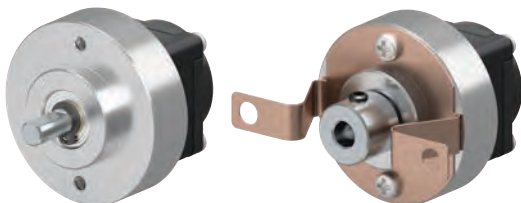
Inkrementaler Drehgeber

RE2 A R3J L

① ② ③

| | | |
|---|---------------------------|--|
| ① | Version der Abtriebswelle | A: Rundwelle H: Hohlwelle |
| ② | Encoderauflösung | R3J: 1000 P/R R3M: 2000 P/R |
| ③ | Encoder-Ausgangsschaltung | Blanko: Spannung L: Line Driver |

Produktübersicht



Version mit Rundwelle

Version mit Hohlwelle

| Version der Abtriebswelle | Auflösung [P/R] | Encoder-Ausgangsschaltung | Produktname |
|---------------------------|-----------------|---------------------------|-----------------|
| Rundwelle | 1000 | Line Driver | RE2AR3JL |
| | | Spannung | RE2AR3J |
| | 2000 | Line Driver | RE2AR3ML |
| | | Spannung | RE2AR3M |
| Hohlwelle | 1000 | Line Driver | RE2HR3JL |
| | | Spannung | RE2HR3J |
| | 2000 | Line Driver | RE2HR3ML |
| | | Spannung | RE2HR3M |

● Anschlusskabel müssen separat bestellt werden.

Im Lieferumfang enthalten

Bedienungsanleitung

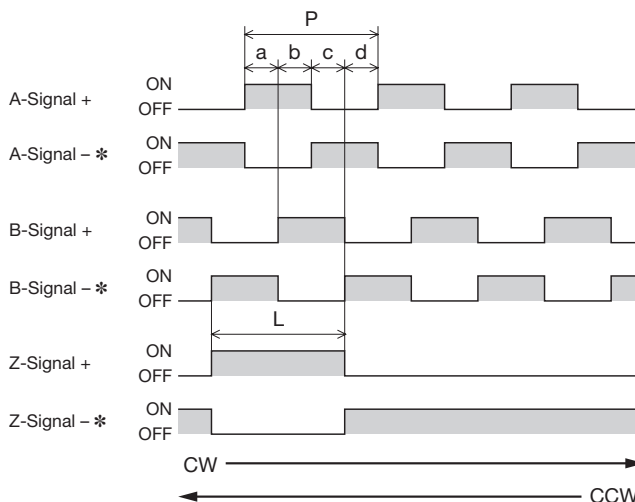
Spezifikationen

Elektrische Spezifikationen

| Version des Ausgangs | Inkremental | |
|----------------------------|--------------|---|
| Ausgangsschaltung | Line Driver* | Spannung |
| Auflösung (P/R) | 1000, 2000 | |
| Ausgangssignale | 3 (A, B, Z) | |
| Ausgangsschaltung | | |
| Max. Stromaufnahme | 20 mA | |
| Ausgangsspannung | H-Pegel | 2,5 VDC Min. 4,3 VDC Min. (keine Last) |
| | L-Pegel | 0,5 VDC Max. |
| Ansprechverhalten Frequenz | 200 kHz Max. | 100 kHz Max. |
| Stromversorgung | 5 VDC ± 10% | |
| Stromaufnahme (ohne Last) | 30 mA Max. | 45 mA Max. |
| Winkelgenauigkeit | ± 0,36° | |

*26C31 oder vergleichbar

Ausgangssignale



*Nur Line Driver

Genauigkeit der Ausgangssignale

- Signaldauer: 50% ± 12,5% sowohl für den Ausgang des A-Signals als auch für den Ausgang des B-Signals
- Ausgang des Z-Signals: $P/4 \leq L \leq 3P/4$
- Phasendifferenz: a, b, c, d = $P/4 \pm P/8$
- Anstiegszeiten und Abfallzeiten der Signale: 1 μs max. (am Stecker)

Allgemeine Spezifikationen

| | | |
|---|---|---|
| Betriebsbedingungen | Umgebungstemperatur | -10 - +85°C (Kein Frost) |
| | Luftfeuchtigkeit | 85% oder weniger (Keine Kondensation) |
| | Höhe | Bis zu 1000 m über dem Meeresspiegel |
| | Atmosphäre der Umgebung | Keine korrosiven Gase oder Staub, das Produkt darf nicht mit Wasser, Öl oder anderen Flüssigkeiten in Berührung kommen. |
| Bedingungen für die Lagerung Bedingungen für den Transport | Umgebungstemperatur | -20 - +85°C (Kein Frost) |
| | Luftfeuchtigkeit | 85% oder weniger (Keine Kondensation) |
| | Höhe | Bis zu 3000 m über dem Meeresspiegel |
| | Atmosphäre der Umgebung | Keine korrosiven Gase oder Staub, das Produkt darf nicht mit Wasser oder Öl in Berührung kommen. |
| Grad des Schutzes | IP20 | |
| Isolationswiderstand | 100 MΩ oder mehr, wenn ein 500 VDC Isolationsmessgerät zwischen dem Anschluss der Stromversorgung und dem Gehäuse angelegt wird. | |
| Durchschlagspannung | Ausreichend, um 1 Minute lang den folgenden Bedingungen standzuhalten: · Stromversorgungsanschluss - Gehäuse 0,5 kVAC 50/60 Hz | |
| Schwingung | 10 - 55 Hz Volle Amplitude 1,5 mm X, Y, Z; 2 Stunden für jede Richtung | |
| Stoß | 490 m/s ² 11 ms X, Y, Z Richtungen; je 3 Mal | |

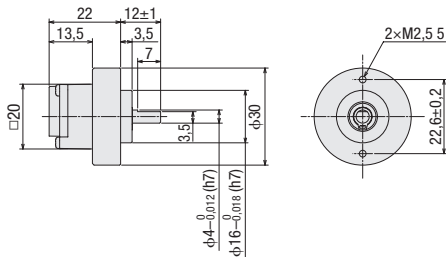
Mechanische Spezifikationen

| | |
|----------------------|--|
| Trägheitsmoment | 1,0 × 10 ⁻⁷ kgm ² (Version mit Rundwelle) 1,6 × 10 ⁻⁷ kgm ² (Version mit Hohlwelle) |
| Zulässige Radiallast | 10 N (Wellenende) |
| Zulässige Axiallast | 5 N |
| Max. Drehzahl | 6000 U/min (Max. Ausgangsfrequenz) |
| Gewicht | 33 g (Version mit Rundwelle) 38 g (Version mit Hohlwelle) |

Abmessungen (Alle Maßangaben in mm)

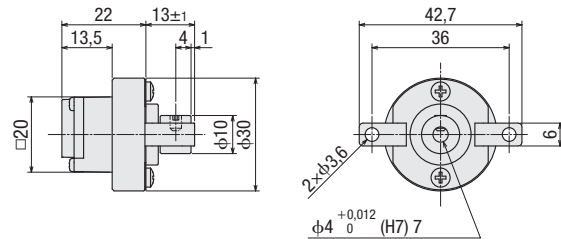
Version mit Rundwelle

Gewicht 33 g



Version mit Hohlwelle

Gewicht 38 g



Anschlusskabel für Encoder

① Standardkabel

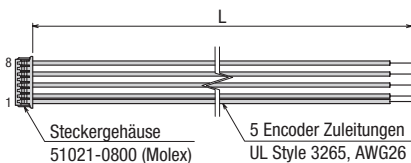


Produktübersicht

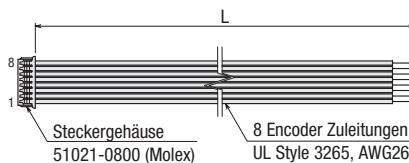
| Version des Encoders | Produktname | Länge L [m] | AWG |
|----------------------|-------------------|-------------|-------------------------------|
| Spannungsausgang | LCE05A-006 | 0,6 | 26 (0,13 mm ²) |
| Line Driver Ausgang | LCE08A-006 | | |

Abmessungen (mm)

•Für Spannungsausgang



•Für Line Driver-Ausgang



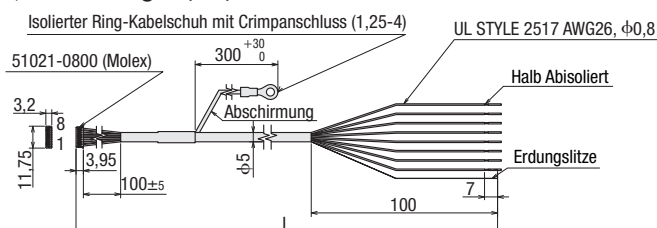
② Flexibles abgeschirmtes Kabel



Produktübersicht

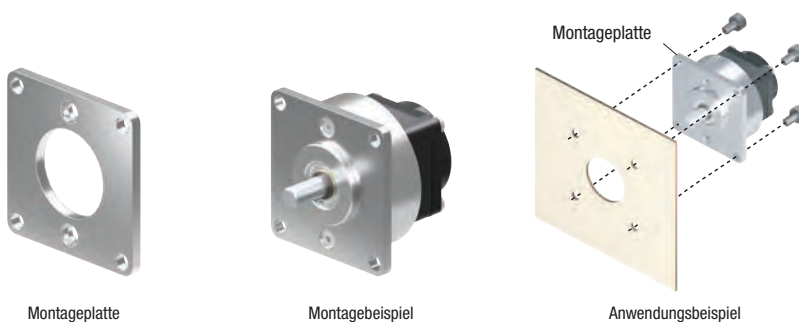
| Version des Encoders | Produktname | Länge L [m] | AWG |
|--|-----------------|-------------|-------------------------------|
| Spannungsausgang/ Line Driver Ausgang | CC010E1R | 1 | 26 (0,13 mm ²) |
| | CC020E1R | 2 | |
| | CC030E1R | 3 | |

Abmessungen (mm)



Montageplatte (Version mit Rundwelle)

Der Drehgeber mit Rundwelle kann mit Hilfe der Montageplatte installiert werden.



◇ Produktübersicht

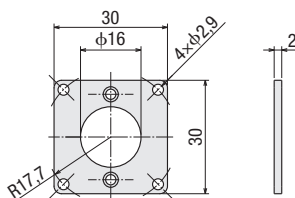
Produktname
PEF2

◇ Lieferumfang

Montageschrauben M2,5x2

◇ Abmessungen (mm)

Material: Aluminium eloxiert



Orientalmotor

Diese Produkte werden in Werken hergestellt, die nach den internationalen Normen **ISO 9001** (Qualitätssicherung) und **ISO 14001** (Systeme für Umweltmanagement) zertifiziert sind.

Die Angaben können jederzeit ohne Vorankündigung geändert werden. Dieser Katalog wurde im April 2024 veröffentlicht.

ORIENTAL MOTOR (EUROPA) GmbH

Hauptsitz Europa

Schiessstraße 44
40549 Düsseldorf, Deutschland
Tel: 0211 5206700 Fax: 0211 52067099

Büro Spanien

C/Caléndula 93 - Ed. E - Miniparc III
28109 El Soto de La Moraleja,
Alcobendas (Madrid), Spanien
Tel: +34 918 266 565

ORIENTAL MOTOR (UK) LTD.

Hauptsitz Großbritannien

Unit 5, Faraday Office Park,
Rankine Road, Basingstoke,
Hampshire RG24 8AH, U.K.
Tel: +44 1256 347090 Fax: +44 1256 347099

ORIENTAL MOTOR SWITZERLAND AG

Hauptsitz Schweiz

Badenerstrasse 13
5200 Brugg AG, Schweiz
Tel: +41 56 560 50 45 Fax: +41 56 560 50 47

ORIENTAL MOTOR ITALIA s.r.l.

Hauptsitz Italien

Via XXV Aprile 5
20016 Pero (MI), Italien
Tel: +39 2 93906346 Fax: +39 2 93906348

ORIENTAL MOTOR (FRANCE) SARL

Hauptsitz Frankreich

56, Rue des Hautes Pâtures
92000 Nanterre, Frankreich
Tel: +33 1 47 86 97 50 Fax: +33 1 47 82 45 16

Kundenservicecenter

(Service in Deutsch & Englisch)

00800 22 55 66 22*

Mo-Do: 08:00 - 16:30 CET

Freitag: 08:00 - 15:00 CET

*kostenlos in Europa

info@orientalmotor.de

WWW.ORIENTALMOTOR.EU

EN | DE | UK | IT | FR | ES